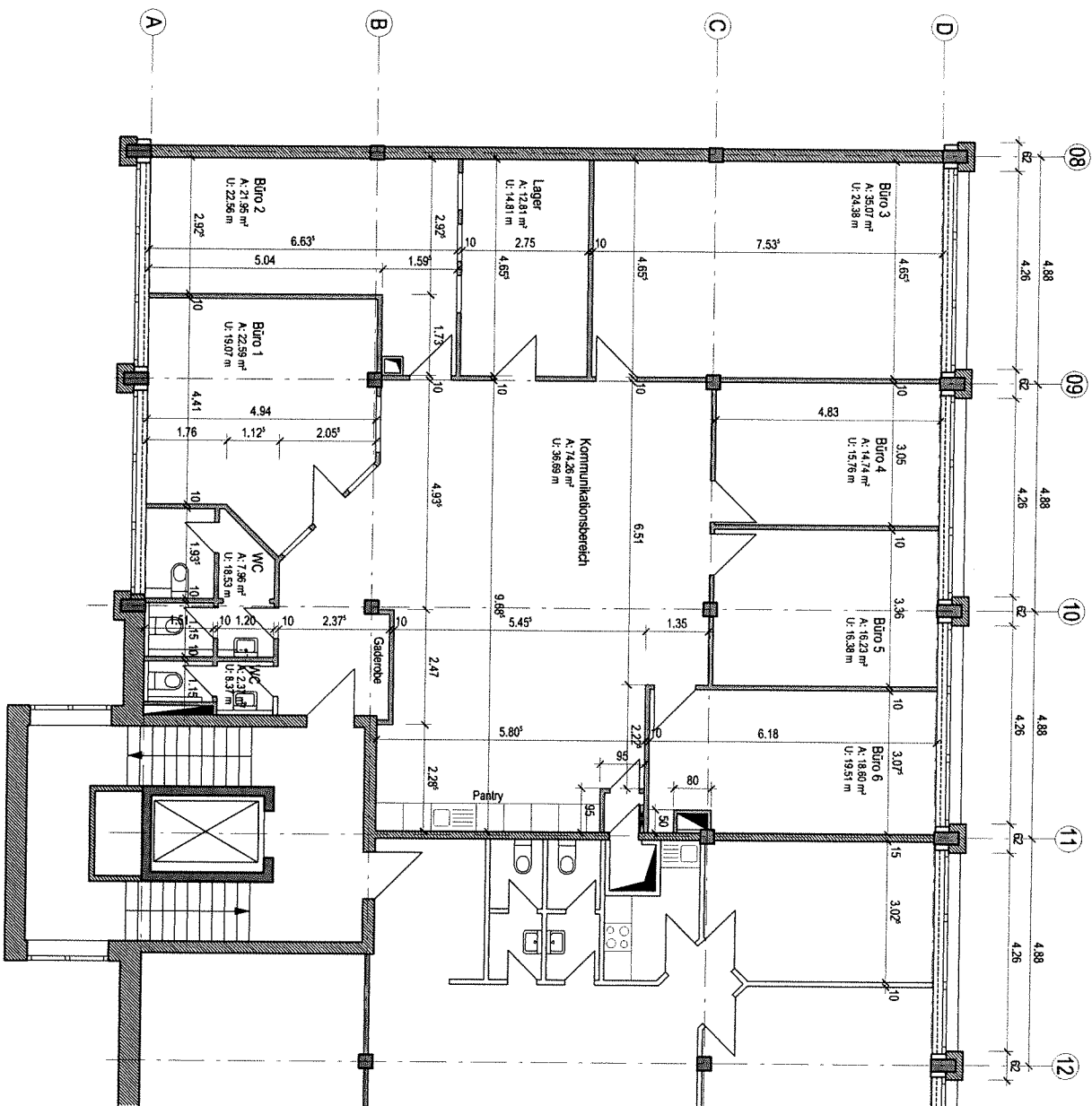


Bahnenfelder Straße 242
22765 Hamburg

3.0G links



Grundriss 3.0G links

Planungsphase
Entwurf

Projekt-Nr. E G 1

Maststab 1:100 Datum 31.05.17

Pl. ges. Index
POS 611 -

Projekt Pl/Phase Planart Ikt.Nr.

Architekt
possenh voges ossenbrügge
architekten
Ludwigstraße 12
20357 Hamburg
Tel.: 040 / 36 92 82-0
Fax: 040 / 36 92 82-50

Bauherr
Heinrich Schneider
vertreten durch
Schneider
Vermögensverwaltung GmbH
Hafenstraße 34
22880 Wedel

E G 1